

АЛКОГОЛЬНОЕ ПРЕОБРАЖЕНИЕ

Спиртное влияет на каждого, кто его пьет.
Сначала человек становится похожим на петуха,
потом – на обезьяну, после – уподобляется льву,
и, наконец, превращается в свинью...

- 1  +  =  **Появляются чувства
благосклонности.
Улучшается настроение.
Обществу обидно.
Появляется трепет,
страх, волнение.
Переобщается спонтанностью.**
- 2  +  =  **Утрачивается чувство
такта, дисциплины.
Расформированы
сексуальность.
Характерно заштыряние,
хвостовство, манерность.**
- 3  +  =  **Агрессивность.
Конфликтность.
Присырчивание.
Возможны суицидальные
попытки, мысли.
Начи «лев» слышатся.**
- 4  +  =  **Мышечная слабость.
Дезориентация в
пространстве.
Открытое отравление
естественных надобностей
либо непрозрачное
мочиспускание и дефекация.**

Ещё?

АЛКОГОЛЬ

самый близкий коварный ВРАГ



Со временем обычная доза перестает вызывать чувство удовольствия, и человек увеличивает количество потребляемого алкоголя, что происходит постепенно и незаметно для самого человека. У систематически пьющего человека появляется зависимость (**алкоголизм**), и он уже не может жить без того, чтобы не принимать алкоголь.

Повышение концентрации **алкоголя (яда)** в коре головного мозга приводит к **разрушению нервных клеток**, вызывая патологические изменения деятельности нервной системы.



82%

УБИЙСТВ
ПРОИСХОДИТ ПОД
ВЛИЯНИЕМ АЛКОГОЛЯ



75%

ВСЕХ ПРЕСТУПЛЕНИЙ
СОВЕРШАЕТСЯ В
СОСТОЯНИИ
СИЛЬНОГО ОПЬЯНЕНИЯ



50%

ВСЕХ ДОРОЖНО-ТРАНСПОРТНЫХ
ПРОИСШЕСТВИЙ ПРОИСХОДИТ
ПО ВИНЕ
НЕТРЕЗВЫХ ВОДИТЕЛЕЙ



ВЛИЯНИЕ АЛКОГОЛЯ НА ОРГАНИЗМ

Регулярное потребление алкоголя в количестве, превышающем 21 стандартную дозу в неделю для мужчин и 14 доз для женщин, может причинить **серьезный вред здоровью**.

ОПАСНО!



21 доза в неделю
или **3-4 дозы в день**

060 мл вина
в неделю
(вина, крепость 43% об.)

100 мл вина в день

2 бутылки пива в день
(пива 500 мл 5% об.)



14 доз в неделю
или **2 дозы в день**

2 бутылки сухого вина
в неделю
(вина 750 мл 12% об.)

2 Окалы вина в день
(вина или шампанское
13% об., Божал 100 мл)

1 бутылка пива
в день

Стандартная доза (по данным ВОЗ) - это 10 г чистого спирта.

- Сердце:** под действием алкоголя страдает проводящая система - возникает аритмия, вплоть до фибрилляции желудочков; замещение поврежденных алкоголем клеток миокарда соединительной тканью приводит к развитию хронической сердечной недостаточности.
- Сосуды:** при злоупотреблении алкоголем повышается риск развития атеросклероза, артериальной гипертензии и таких грозных осложнений, как инсульты.
- Поджелудочная железа:** острое отравление алкоголем нередко приводит к развитию острого панкреонекроза, когда железа может «переварить» саму себя; хроническое воздействие алкоголя запускает процесс перерождения тканей и развития хронического панкреатита.
- Печень:** алкоголь способствует развитию токсического гепатита, затем цирроза печени - в организме накапливаются необезвреженные «отходы» жизнедеятельности, развивается печеночная недостаточность, а далее - кома и смерть.
- Репродуктивная система:** у мужчин значительно снижается количество вырабатываемых сперматозоидов и их качество, недостаток тестостерона приводит к появлению во внешности женских черт; у женщин нарушается менструальный цикл, яичники подвергаются жировому перерождению, появляются мужские черты во внешнем облике.

АЛКОГОЛЬ: нужен ли он тебе?

В ОРГАНИЗМЕ ЧЕЛОВЕКА НЕТ НИ ОДНОГО ОРГАНА, КОТОРЫЙ НЕ ПОВРЕЖДАЛСЯ БЫ ПОД ДЕЙСТВИЕМ АЛКОГОЛЯ. АЛКОГОЛЬ ПОСЛЕ УПОТРЕБЛЕНИЯ ВНУТРЬ БЫСТРО ВСАСЫВАЕТСЯ И ВМЕСТЕ С КРОВЬЮ РАЗНОСИТСЯ ПО ВСЕМ ОРГАНАМ И ТКАНЯМ.

В ДЕТСКОМ И ПОДРОСТКОВОМ ВОЗРАСТЕ РАЗРУШИТЕЛЬНОЕ ДЕЙСТВИЕ АЛКОГОЛЯ ПРОИСХОДИТ УСКОРЕННЫМИ ТЕМПАМИ, И ДАЖЕ РЕДКИЕ ВЫПИВКИ В НЕБОЛЬШИХ ДОЗАХ МОГУТ ВЫЗВАТЬ РАССТРОЙСТВА ЦЕНТРАЛЬНОЙ НЕРВНОЙ СИСТЕМЫ.



ТЫ УПОТРЕБЛЯЕШЬ АЛКОГОЛЬ

- со временем нарушится деятельность всех органов и систем твоего организма, ускорится процесс старения;
- возникнут психические расстройства (утратится воля, нарушатся мышление и память, ослабится внимание);
- изменится характер, появятся раздражительность, слабоволие, агрессия, лживость, жестокость;
- ты узнаешь, что такое похмелье (головная боль, тошнота, временная потеря памяти и др.), запой, алкогольный психоз;
- клетки головного мозга разрушатся, атрофируются, что приведет к необратимым процессам в интеллектуальной сфере;
- тебе грозит развитие сердечно - сосудистых заболеваний, язвы желудка, цирроза печени, рака, психических заболеваний;
- повысится риск возникновения несчастных случаев и травм, которые могут привести не только к инвалидности, но и к преждевременной смерти.

ТЫ НЕ УПОТРЕБЛЯЕШЬ АЛКОГОЛЬ

- будешь выглядеть молодо и привлекательно;
- сохранишь свое здоровье;
- всегда будешь в хорошей спортивной форме;
- будет больше времени на учебу, занятия спортом, любимым делом;
- не будешь иметь в будущем проблем в сексуальной жизни;
- вырастишь здоровых детей;
- СОСТОИШЬСЯ В ЖИЗНИ КАК ЛИЧНОСТЬ



**ИМЕННО В НАЧАЛЕ СВОЕГО ЖИЗНЕННОГО ПУТИ ТЕБЕ НЕОБХОДИМО СДЕЛАТЬ СВОЙ ВЫБОР
В ПОЛЬЗУ ТРЕЗВОГО ОБРАЗА ЖИЗНИ.**

**ПРИ ЭТОМ НУЖНО ПОМНИТЬ, ЧТО АЛКОГОЛЬ МОЖЕТ НЕ ТОЛЬКО СЕРЬЕЗНО НАРУШИТЬ ЗДОРОВЬЕ, ПСИХИКУ,
НО И СДЕЛАЕТ НЕВОЗМОЖНЫМИ ТВОИ МЕЧТЫ О БЛАГОПОЛУЧНОЙ ЖИЗНИ, КРЕПКОЙ И ЗДОРОВОЙ СЕМЬЕ.**

ОТКАЖИСЬ ОТ АЛКОГОЛЯ СЕГОДНЯ!



В ЧЁМ ОПАСНОСТЬ УПОТРЕБЛЕНИЯ АЛКОГОЛЯ?
ДЕЙСТВИЕ НА ОРГАНЫ И СИСТЕМЫ

КАКОЙ ЭФФЕКТ ОТКАЗА ОТ АЛКОГОЛЯ?



1. РАК
ВАРИКОЗНОЕ РАСШИРЕНИЕ
ВЕН ПИЩЕВОДА
2. БОЛЕЗНИ ПЕЧЕНИ (ГЕПАТИТ, ЦИРОЗ)
3. ПАНКРЕАТИТ

4. НАРУШЕНИЕ ПАМЯТИ, НАРУШЕНИЕ ЗРЕНИЯ
(КОРСАКОВСКИЙ СИНДРОМ)
5. АЛКОГОЛЬНАЯ КАРДИОМИОПАТИЯ
6. ХРОНИЧЕСКИЙ ГАСТРИТ



ЕСЛИ ПРЕКРАТИТЬ УПОТРЕБЛЯТЬ АЛКОГОЛЬ, ТО:
ЧЕРЕЗ 20 ДНЕЙ ВЫВОДИТСЯ ПРОДУКТЫ РАСПАДА **ЧЕРЕЗ 11 ДНЕЙ** СПИРТ ПОКИДАЕТ ГОЛОВНОЙ МОЗГ, ПРОИСХОДИТ НОРМАЛИЗАЦИЯ ЭМОЦИОНАЛЬНОГО ФОНА, УЛУЧШАЕТСЯ ВНЕШНОСТЬ
ЧЕРЕЗ 30 ДНЕЙ ВОССТАНАВЛИВАЮТСЯ ЗАЩИТНЫЕ СИЛЫ ОРГАНИЗМА, СНИЖАЕТСЯ РИСК РАЗВИТИЯ ИНФЕКЦИОННЫХ ЗАБОЛЕВАНИЙ, УСИЛИВАЕТСЯ ЗАЩИТА ОТ НЕБЛАГОПРИЯТНОГО ВОЗДЕЙСТВИЯ ВНЕШНЕЙ СРЕДЫ
ЧЕРЕЗ 90 ДНЕЙ ЗНАЧИТЕЛЬНО УЛУЧШАЕТСЯ САМОЧУВСТВИЕ, СНИЖАЕТСЯ ТРЕВОЖНОСТЬ, УЛУЧШАЕТСЯ КАЧЕСТВО СНА
ЧЕРЕЗ 1 ГОД ОТКАЗА ОТ АЛКОГОЛЯ НОРМАЛИЗУЕТСЯ ФУНКЦИОНИРОВАНИЕ ПЕЧЕНИ, ПОДЖЕЛУДОЧНОЙ ЖЕЛЕЗЫ, НЕРВНОЙ СИСТЕМЫ

МВД РЕСПУБЛИКИ БЕЛАРУСЬ
ПОЛК ППСМ УВД МОГИЛЕВСКОГО ОБЛИСПОЛКОМА

ТЕЛЕФОННАЯ ЛИНИЯ

«ПЬЯНСТВУ – НЕТ!»



УВАЖАЕМЫЕ ГРАЖДАНЕ!

Если Вы не равнодушны к проблеме беспробудного пьянства, незаконной торговли спиртными напитками, не можете спокойно смотреть на распадающиеся семьи, материнские и детские слёзы,

ПРОСИМ ВАС

сообщить информацию о местах и лицах, занимающихся изготовлением, реализацией и незаконным ввозом спиртных напитков.



ТЕЛЕФОНЫ ЛИНИИ

(8-0222) 295-095

Velcom (8-029) 109-80-95

МТС (8-029) 751-43-55

Life (8-025) 798-26-28

ТЕЛЕФОН РАБОТАЕТ КРУГЛОСУТОЧНО

АНОНИМНОСТЬ ГАРАНТИРОВАНА

Уважаемые жители и гости Могилевской области!

Управлением внутренних дел в целях борьбы с незаконным оборотом алкоголя и самогонварением организована работа телефонной линии

«ПЬЯНСТВУ-НЕТ!»

**телефоны: (8-0222) 295-095,
+37529-109-80-95 (Velcom),
+37529-751-43-55 (МТС),
+37525-798-26-28 (Life)
(круглосуточно, анонимно)**



В Республике Беларусь запрещена реализация алкогольных, слабоалкогольных напитков и пива лицам, не достигшим 18 летнего возраста!!!

Ответственность за нарушение антиалкогольного законодательства:

Статья 12.27. Незаконные перемещение, хранение табачных изделий и алкогольных напитков, производство, переработка, хранение, перемещение пищевой спиртосодержащей продукции, этилового спирта, табачного сырья, реализация этих продукции, спирта, сырья и алкогольных напитков

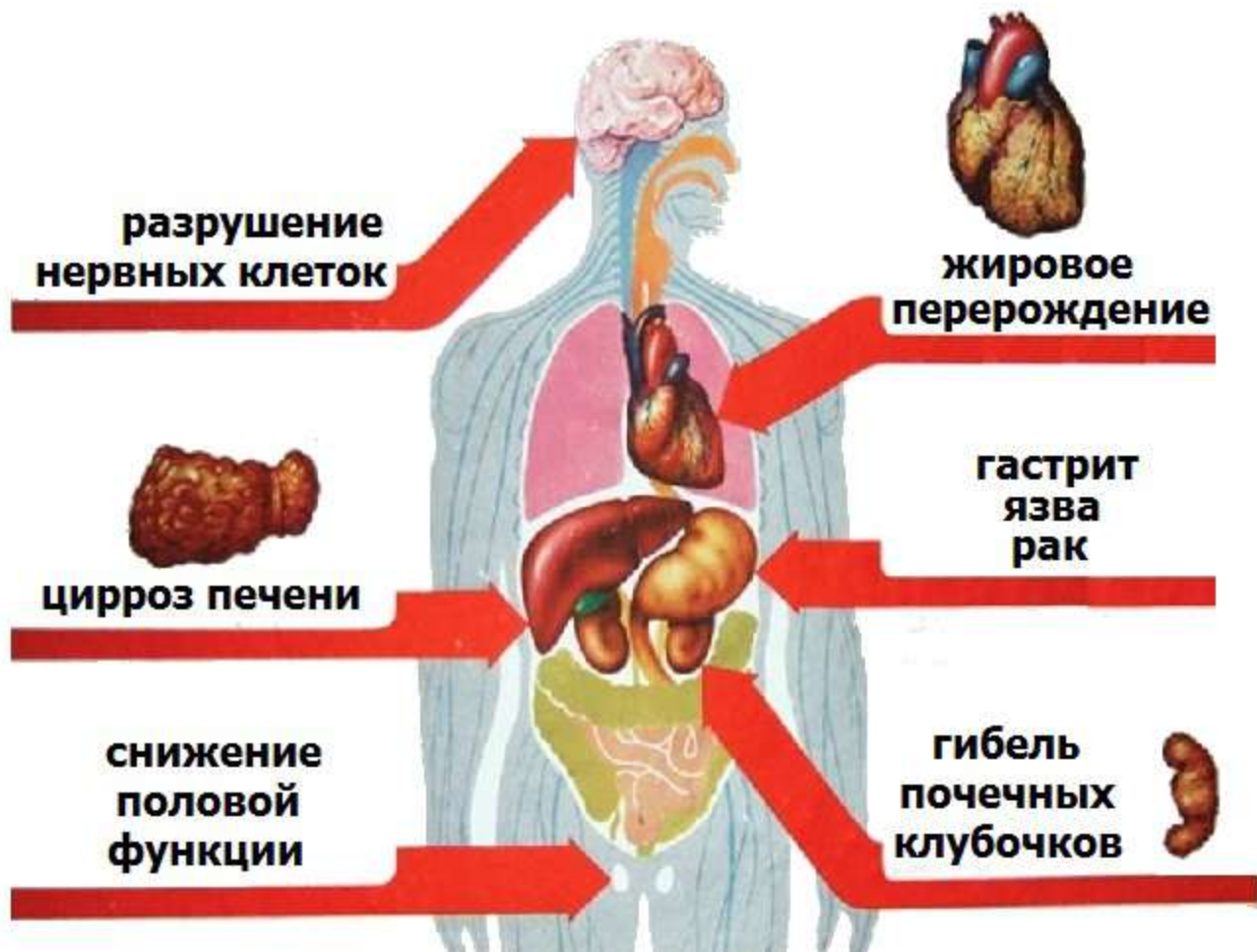
- влекут наложение штрафа в размере до двухсот базовых величин с конфискацией предмета правонарушения.

Статья 12.43. Изготовление или приобретение крепких алкогольных напитков (самогона), полуфабрикатов для их изготовления (браги), хранение аппаратов для их изготовления - влекут наложение штрафа в размере до тридцати базовых величин с конфискацией предмета правонарушения.

• Кодекс об административных правонарушениях Республики Беларусь

Управление охраны правопорядка и профилактики

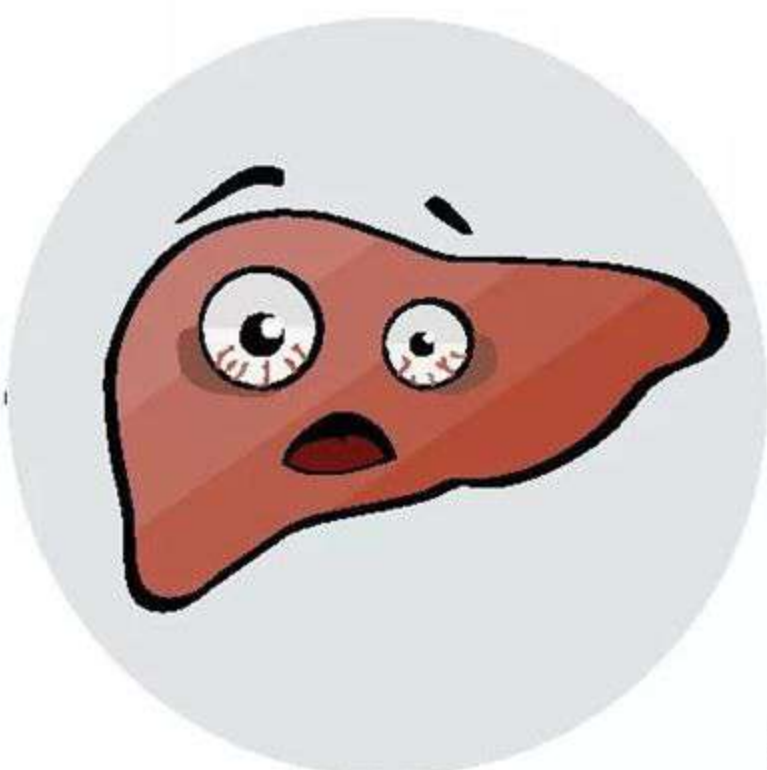
АЛКОГОЛЬ - ЭТО ОПАСНО!





АЛКОГОЛЬ

Делает человека
зависимым
и безвольным



Приводит к алкогольному
гепатиту и
циррозу печени

Алкоголизм – хроническое
заболевание, которое
трудно поддается лечению



Приводит к проблемам
с психикой,
повышает агрессию

Ускоряет
старение



Может стать причиной
рождения неполноценного
потомства и импотенции